

NÁRODNÍ TESTOVÁNÍ 3. TŘÍD - 2019/2020

Předměty:

- Český jazyk,
- Matematika,
- Anglický jazyk,
- Člověk a jeho svět,
- Klíčové kompetence

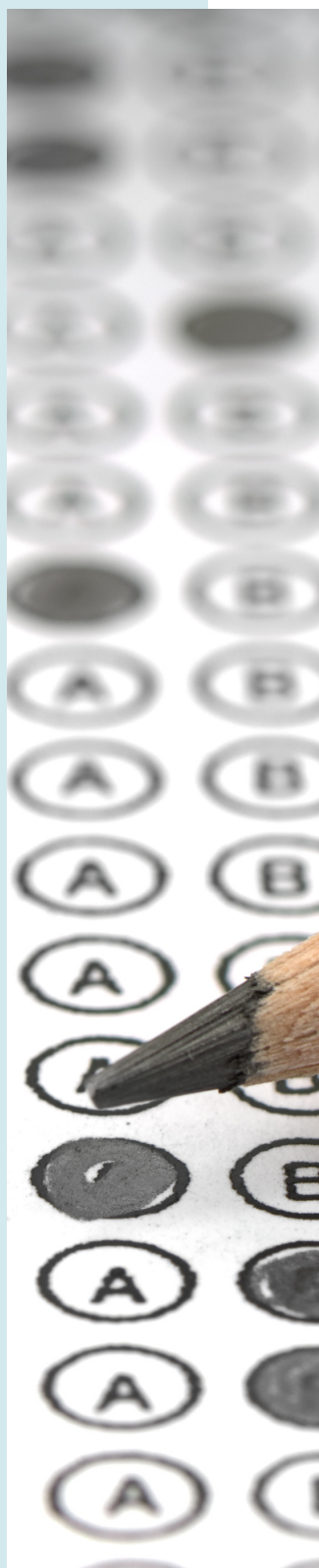
Počet testovaných v ZŠ Chýně: 59 žáků

Počet testovaných škol celkem v ČR: 40

Počet testovaných škol s méně než 10 žáky: 34

Termín testování: duben 2020

(probíhalo až do listopadu 2020 kvůli pandemickým opatřením)



Při definování sledovaných výstupů v jednotlivých testech se vycházelo ze dvou strategických dokumentů školy.

Školní vzdělávací program v kapitolách o filosofii školy a jejich hodnotách uvádí důraz na získané znalosti, ale také dovednosti a individuální dlouhodobý pokrok žáka. Proto souhrnné hodnoty za ročník mají pouze trendový význam, hlavní přínos výstupu testů je spatřován hlavně v individuálním posunu každého testovaného žáka.

Sledované hodnoty v testech se odkazují na profil absolventa 5.třídy (jedná se pouze o výběr nikoliv komplexní výčet):

- V anglickém jazyce ovládá základní slovní zásobu v běžných životních situacích. Používá základní fráze, rozumí jednoduchým textům a poslechovým textům.
- Používá základní pravidla české gramatiky.
- Srozumitelně vyjadřuje své myšlenky, a to písemně i ústně.
- Čte s porozuměním. Má kladný vztah k literatuře.
- V běžném životě používá základní početní operace (plus, minus, krát, děleno).
- Orientuje se ve světě, který ho obklopuje, a uvědomuje si, že je jeho součástí.
- Přijímá dílčí zodpovědnost za proces i výsledek svého učení.

Druhým dokumentem definujícím cíle měření testování je **Strategický plán školy**. Mezi priority pro období 2019-2023 patří podpora a rozvoj čtenářské gramotnosti u žáků.

U jednotlivých testů je uvedeno:

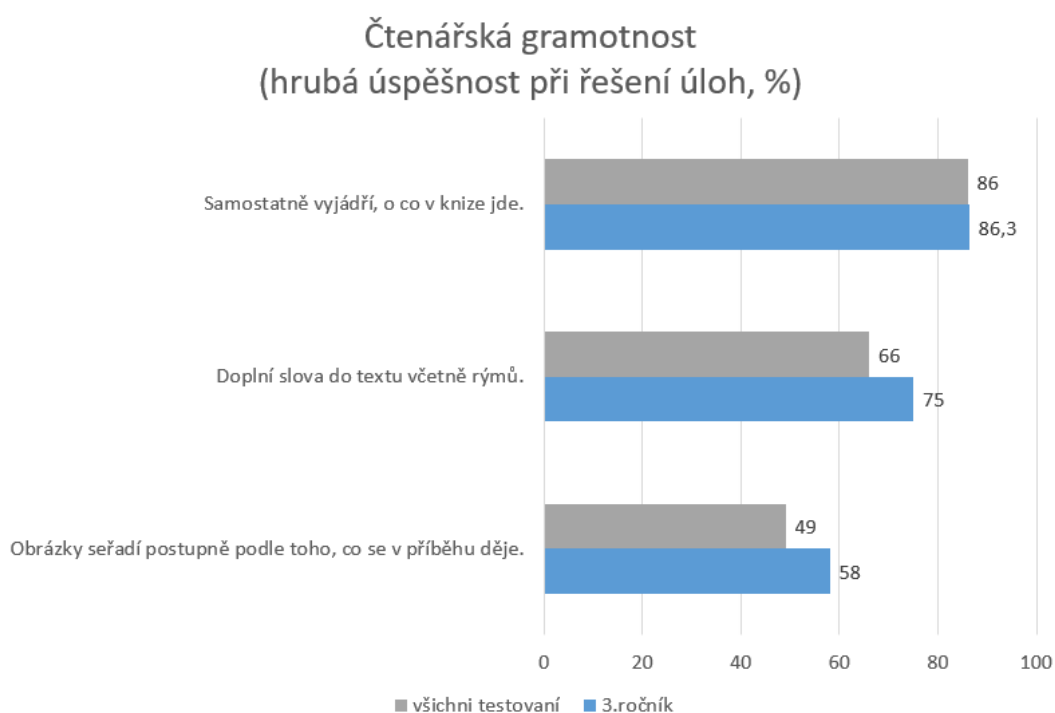
- čistá úspěšnost v testu,
- počet extrémních výsledků, které mohou významně ovlivnit celkový průměr,
- analýza vybrané části výstupů dle mapy učebního pokroku v dané oblasti.

SLEDOVANÉ VÝSTUPY

ČESKÝ JAZYK

- průměrná čistá úspěšnost testu 68
- čistá úspěšnost v testu, tedy poměr mezi skóre dosaženým v celém testu a maximálním možným počtem bodů, kterého lze v testu dosáhnout (odpovídá počtu úloh v testu), nikoliv percentil. 67
- využití potenciálu žáka (vyvozuje se v návaznosti na známku žáka v daném předmětu a výsledky testu OSP) individuální výsledek žáka
- počet nadprůměrných výsledků (15% nejlepších) 9
- počet podprůměrných výsledků (15% nejhorších) 7

Analýza čtenářské gramotnosti dle mapy učebního pokroku (hrubá úspěšnost v úlohách ověřujících čtenářskou gramotnost - poměr mezi počtem správných odpovědí a počtem všech žáků)



MATEMATIKA

- průměrná čistá úspěšnost testu 64
- čistá úspěšnost v testu, tedy poměr mezi skóre dosaženým v celém testu a maximálním možným počtem bodů, kterého lze v testu dosáhnout (odpovídá počtu úloh v testu), nikoliv percentil. 64
- využití potenciálu žáka (vyvozuje se v návaznosti na známku žáka v daném předmětu a výsledky testu OSP) individuální výsledek žáka
- počet nadprůměrných výsledků (15% nejlepších) 10
- počet podprůměrných výsledků (15% nejhorších) 3

ANGLICKÝ JAZYK

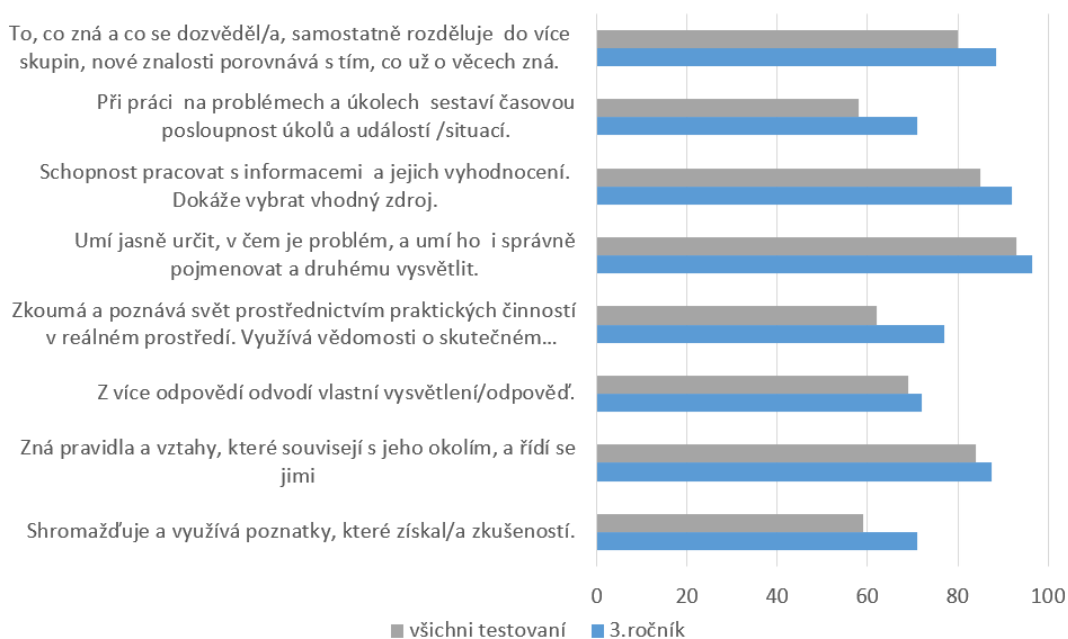
- průměrná čistá úspěšnost testu 70
- čistá úspěšnost v testu, tedy počet úspěšně vyřešených úloh (nikoliv percentil) 69
- počet nadprůměrných výsledků (15% nejlepších) 6
- počet podprůměrných výsledků (15% nejhorších) 6

KLÍČOVÉ KOMPETENCE

- průměrná čistá úspěšnost testu 72
- čistá úspěšnost v testu, tedy poměr mezi skóre dosaženým v celém testu a maximálním možným počtem bodů, kterého lze v testu dosáhnout (odpovídá počtu úloh v testu), nikoliv percentil. 76
- počet nadprůměrných výsledků (15% nejlepších) 12
- počet podprůměrných výsledků (15% nejhorších) 2

Analýza klíčových kompetencí dle mapy učebního pokroku (hrubá úspěšnost v úlohách ověřující klíčové kompetence - poměr mezi počtem správných odpovědí a počtem všech žáků)

Klíčové kompetence (hrubá úspěšnost při řešení úloh, %)



ČLOVĚK A JEHO SVĚT

- průměrná čistá úspěšnost testu 58
- čistá úspěšnost v testu, tedy poměr mezi skóre dosaženým v celém testu a maximálním možným počtem bodů, kterého lze v testu dosáhnout (odpovídá počtu úloh v testu), nikoliv percentil. 58
- počet nadprůměrných výsledků (15% nejlepších) 9
- počet podprůměrných výsledků (15% nejhorších) 6

Analýza částí testu člověk a jeho svět dle mapy učebního pokroku (hrubá úspěšnost v úlohách - poměr mezi počtem správných odpovědí a počtem všech žáků)

Člověk a jeho svět
(hrubá úspěšnost při řešení úloh, %)

